



SISTEMAS DE PROTECCION

SP 10

08

06

04

03

PROTECTOR PARA 3, 6, 8, Y 10 LINEAS TELEFÓNICAS CARLUCOS INTERCAMBIABLES POR LINEA

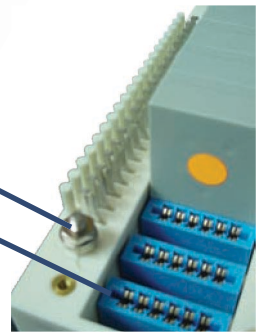
protección total para centrales telefónicas, conmutadores, fax, modems, redes de voz y datos, etc. contra descargas eléctricas, picos de voltaje y corriente que puedan ingresar por la línea telefónica. Los protectores SP10 EATC® cuentan con la ventaja de tener cartuchos intercambiables por línea.

materiales y acabado, base, tapa y cartucho protector fabricados en plástico ABS de alto impacto, antífiamas. Clips de conexión S66 en fosforo bronce con baño de níquel y estaño con capacidad de transmisión nivel 5, terminales de conexión en cobre con baño de oro.



CONEXIÓN A TIERRA

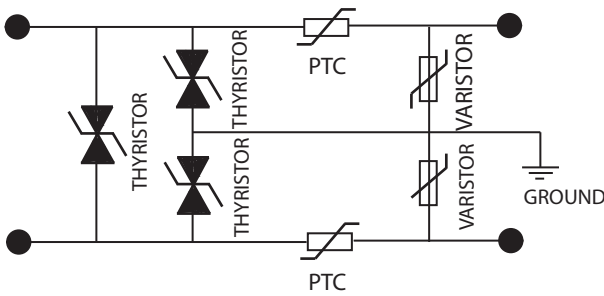
CONECTOR CPOI



DISPONIBLE CON CARLUCOS CPOIPS Y CPOICVR



PS® PROTECTION CIRCUIT

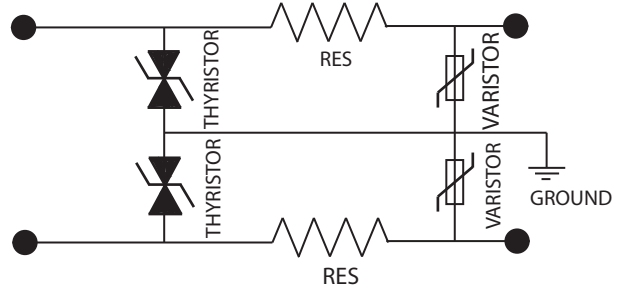


ESPECIFICACIONES TÉCNICAS

- CIRCUITO DE PROTECCIÓN- Thyristor, Varistor y PTC.
- Protección HILO A-B HILO A - TIERRA HILO B - TIERRA
- PTC RESETEABLE OPERATION TIME AGAINST CURRENT @25oc NO OPERA- 3Hs a 150 miliamps SI OPERA- 219 seg Max a 350 miliamps RESISTENCIA- 6 ohms por hilo
- THYRISTOR TIEMPO DE RESPUESTA <20 nanosegundos
- VOLTAJE DE RUPTURA - ENTRE (A) - TIERRA - (B) - TIERRA 215 - 265 V @ 2V/useg
- PROTECCIÓN A TIERRA- Tensión de ruptura DC of 240 nominal A-TIERRA , B-TIERRA 215.265V @ 2000V/seg ENTRE A y B - 215.265V @ 2000V/seg
- CAPACITANCIA- LÍNEA - TIERRA , LÍNEA - TIERRA <75 pico
- PERDIDA de inserción- <0.5 db MAX de 0.0 a 1.1 Mhz @ z0135 ohms



CVR® PROTECTION CIRCUIT



ESPECIFICACIONES TÉCNICAS

- CIRCUITO DE PROTECCIÓN- Thyristor, Varistor y Resistencia.
- HILO A - TIERRA HILO B - TIERRA
- RESISTENCIA <6 ohms por hilo
- TIEMPO DE RESPUESTA <20 Nanosegundos
- VOLTAJE DE RUPTURA - entre (A) - TIERRA - (B) - TIERRA 215 - 265 V @ 2V/useg
- PROTECCIÓN A TIERRA - Tensión de ruptura DC de 240 nominales A-TIERRA , B-TIERRA 215.265V @ 2000V/seg
- CAPACITANCIA LÍNEA - TIERRA , LINEA - TIERRA <75 pico
- PERDIDA DE INSERCIÓN <0.5 db MAX de 0.0 a 1.1 Mhz @ z0135 ohms