

Switches de red

Serie GWN7830 Capa 3 Aggregation Switch



GWN7830: 6 puertos SFP, 4 SFP+ y 2 Gigabit; GWN7831: 20 SFP, 4 SFP+ Combinación Gigabit, 4 SFP+, opcional fuente de alimentación redundante; GWN7832: 12 SFP+, fuente de alimentación redundante opcional; Todos los modelos: protección contra sobretensiones de 6KV/4KV, QoS, seguridad de nivel empresarial, administración a través de la interfaz de usuario web, GWN.Cloud y GWN Manager

Serie GWN7810 Capa 2 Switch Administrable



8, 16, 24 o 48 puertos Gigabit (los modelos PoE contienen 8, 16, 24 o 48 puertos PoE), 2, 4 o 6 puertos SFP de 10 Gigabit, PoE++ (GWN7813P y GWN7816P), VLAN, QoS, Seguridad de nivel empresarial, gestión a través de la interfaz de usuario web, GWN.Cloud y GWN Manager

Serie GWN7800 Capa 2+ Switch Administrable



8, 16, 24 o 48 puertos Gigabit (los modelos PoE contienen 8, 16, 24 o 48 puertos PoE), 2 o 4 puertos Gigabit SFP, 6 puertos Gigabit SFP+ (GWN7806(P)) VLAN, QoS, Seguridad de nivel empresarial, gestión a través de la interfaz de usuario web, GWN.Cloud y GWN Manager

Serie GWN7700(P & PA) Switch no administrable



5, 8, 16, 24 o 48 puertos Gigabit, salida PoE+ de 4 puertos (GWN7700P, GWN7701P), salida PoE+ de 8 puertos (GWN7701PA y GWN7702P)

GWN7700(M) Series Switch no administrable de 2.5G Multi-Gig



5 y 8 puertos de cobre multi-Gigabit, permite velocidades de 100/1000/2500 Mbps, 1 puerto SFP+ con soporte de 1 Gigabit o 10 Gigabit

Administración de redes



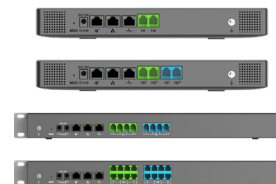
Plataforma de gestión Wi-Fi en la nube sin licencias, sin límite de Switches, Puntos de Acceso y Routers. APP o versión web.



Plataforma de administración Wi-Fi basada en software en sitio, implementación de servidor local. Plataforma sin licencias

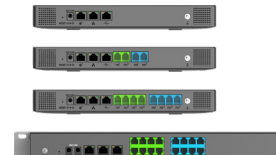
Ecosistema UCM6300 IP PBXs

Serie UCM6300 IP PBX



Permite hasta 3000 usuarios, 450 llamadas simultáneas, servicio transversal NAT automatizado (UCM RemoteConnect), 3 puertos de red RJ45 con detección automática Gigabit, PoE+ integrado, basado en Asterisk* v.16, compatible con GDMS

Serie UCM6300A IP PBX solo para audio



Permite hasta 1500 usuarios, 200 llamadas simultáneas, servicio transversal NAT automatizado (UCM RemoteConnect), mensajería instantánea integrada, basado en Asterisk* v.16, compatible con GDMS

UCM RemoteConnect



El recorrido del firewall NAT basado en la nube con tecnología de AWS, integrado con GDMS, ofrece conexiones seguras con puntos finales SIP remotos registrados en un dispositivo de la serie UCM6300.

Wave Aplicación móvil, de escritorio y web



Disponible para dispositivos Android e iOS, navegadores Chrome y Firefox, Windows y Mac, compatible con Wi-Fi y redes 2G/3G/4G/5G, permite resoluciones de video de hasta 1080p HD, cámaras integradas para PC y dispositivos móviles y cámaras web USB, compatible con UCM RemoteConnect

Conferencias de video y audio

GAC2570 Teléfono de conferencia empresarial



Altavoz full-duplex, cámara acústica HD, altavoz de 10 vatios, 12 micrófonos omnidireccionales, Wi-Fi 6 de doble banda, Bluetooth 5.0, batería recargable, pantalla táctil de 7", conferencia de 12 vías, Android 10

GAC2500 Teléfono de conferencia



6 líneas, pantalla táctil de 4,3", compatibilidad con conferencias de 7 vías, Wi-Fi integrado, Bluetooth, Android 4.4

GVC3220 Sistema de conferencias multimedia Ultra HD



Video 4K Full-HD, sistema operativo Android 9, Wi-Fi integrado, conferencia de 1080p de 5 vías o 720p de 9 vías, 1 entrada HDMI, 2 salidas HDMI, 1 entrada/salida de línea, 1 multimedia

GVC3210 Sistema de conferencias multimedia Ultra HD



Para plataformas Android, SIP y H.323, resolución de video 4k, 2 salidas HDMI, uso compartido de pantalla Miracast, Bluetooth, Wi-Fi

GMD1208 Micrófono de extensión



Compañero de micrófono de extensión para GVC3220, tecnología de emparejamiento de ultrasonido, 8 MEMS omnidireccionales con rango de captación de 5 metros, Bluetooth

Grandstream Device Management System



Usa GDMS para aprovisionar, administrar, monitorear y solucionar problemas de productos Grandstream, incluida la administración de dispositivos, administración de cuentas, configuración de dispositivos, actualizaciones de firmware, monitoreo de dispositivos, alarma inteligente y análisis estadístico, individualmente o en lotes de dispositivos por sitio, grupo y modelo.

ATAs y Gateways



HT812/814/818 Adaptador de teléfono analógico

2/4/8 puertos FXS, 2 perfiles SIP, 2 puertos de red Gigabit con enrutador NAT, aprovisionamiento automático



HT813 Adaptador de teléfono analógico

1 puerto FXS, 1 puerto FXO con soporte Lifeline, 2 puertos 10/100Mbps, 2 perfiles SIP, auto-aprovisionamiento



HT801/802 Adaptador de teléfono analógico

1/2 puertos FXS, 1 puerto 10/100Mbps, 1/2 perfiles SIP, auto-aprovisionamiento



HT841/HT881 FXO Gateways análogos

Permite 3 perfiles SIP a través de 1 puerto FXS y 4/8 puertos FXO, 2 puertos de red Gigabit, enrutador NAT integrado de alto rendimiento



Serie GXW4200 Gateways FXS de alta densidad

16/24/32/48 puertos FXS, 1 puerto de red Gigabit, 4 perfiles de servidor SIP por sistema, cuenta SIP independiente por puerto



Serie GXW4100 Gateways FXO/FXS de media densidad

4/8 puertos FXO, 2 perfiles SIP, enrutador NAT integrado

Controles de Acceso

GDS3712 Control de acceso



Cámara de visión integrada de 180°, 1080p HD, micrófono y altavoz, carcasa resistente a la intemperie/antivandálica

GDS3710 Control de acceso



Cámara de visión integrada de 180°, HD de 1080p, micrófono y altavoz, carcasa resistente a la intemperie/antivandálica, lector de chips RFID

GDS3705 Control de acceso



Micrófono y altavoz integrados, carcasa resistente a la intemperie y al vandalismo, lector de chips RFID

GDS3702 Intercomunicador de audio



Micrófono y altavoz integrados, carcasa de metal resistente a la intemperie y al vandalismo

Intercomunicador y megafonía

GSC3510 Altavoz/ intercomunicador SIP



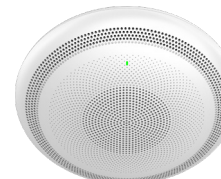
Altavoz de alta fidelidad de 8 W, 3 micrófonos direccionales, cancelación avanzada de eco acústico, Bluetooth, Wi-Fi de doble banda, 1 puerto de 10/100 Mbps, PoE/PoE+, entrada multipropósito de 2 pines, banda completa y banda ancha soporte de códec

GSC3505 Altavoz unidireccional SIP



Altavoz de alta fidelidad de 8 W, Bluetooth, Wi-Fi de doble banda, 1 puerto de 10/100 Mbps, PoE/PoE+, compatibilidad con códec de banda completa y de banda ancha

GSC3516 Altavoz SIP bidireccional multidifusión



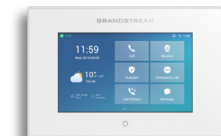
Altavoz de alta fidelidad de 15 W, 3 micrófonos direccionales beamforming y 1 micrófono omnidireccional, cancelación avanzada de eco acústico, Bluetooth, Wi-Fi de doble banda, 1 puerto de 10/100 Mbps, PoE/PoE+, entrada multipropósito de 2 pines, soporte de códec de banda completa y banda ancha

GSC3506 SIP/ Altavoz de intercomunicación multidifusión



Altavoz de alta fidelidad de 30 W, cámara acústica HD, 1 puerto de 10/100 Mbps, PoE/PoE+, compatibilidad con códec de banda completa y banda ancha

GSC3570 Estación de control de instalaciones e intercomunicación HD



Pantalla táctil de 7 pulgadas 1024x600, Wi-Fi de doble banda, 4 cuentas SIP, 4 entradas de alarma, 1 salida de alarma, audio HD bidireccional full dúplex, PoE

Cámaras IP Full HD

GSC3610 Cámara HD IP



Cámara IP fija montada en el techo, permite detección de movimiento, tecnología infrarroja inteligente, notificaciones de alerta, POE incorporado, capacidad resistente a la intemperie de nivel IP67, 1080p HD, transmisiones primarias y secundarias

GSC3620 Cámara HD IP



Cámara IP de montaje en techo con infrarrojos (IR) resistente a la intemperie con lente varifocal de 2.8 mm a 12 mm, compatible con detección de movimiento, infrarrojos inteligentes, POE incorporado, lente de enfoque automático y resistente a la intemperie de nivel IP67



Soluciones de Redes Wi-Fi y Comunicaciones Unificadas

Para todo tipo de negocios e industrias

Teléfonos IP de nivel de operador

GRP2670



6 cuentas SIP, pantalla táctil LCD de 7", conferencia de audio de 5 vías, 2 puertos Gigabit con PoE, Wi-Fi, Bluetooth

GRP2650



6 cuentas SIP, LCD de 5", conferencia de audio de 5 vías, 2 puertos Gigabit con PoE, Wi-Fi, Bluetooth

GRP2636



6 cuentas SIP, LCD de 4,3", conferencia de audio de 5 vías, 2 puertos Gigabit con PoE, Wi-Fi, Bluetooth, 24 teclas BLF

GRP2634



4 cuentas SIP, LCD de 2,8", conferencia de audio de 5 vías, 2 puertos Gigabit con PoE, Wi-Fi, Bluetooth

GRP2624



4 cuentas SIP, LCD de 2,8", audiokonferencia de 5 vías, 2 puertos Gigabit con PoE, Wi-Fi, Bluetooth, GBX20 ext. módulo

GRP2616



6 cuentas SIP, pantallas LCD dobles (4.3" + 2.4"), conferencia de audio de 3 vías, 2 puertos Gigabit con PoE, Wi-Fi, Bluetooth

GRP2615



5 cuentas SIP, LCD de 4.3", conferencia de audio de 3 vías, 2 puertos Gigabit con PoE, Wi-Fi, Bluetooth, GBX20 ext. módulo

GRP2614



4 cuentas SIP, pantallas LCD dobles (2.8" + 2.4"), audiokonferencia de 3 vías, 2 puertos Gigabit con PoE, Wi-Fi, Bluetooth

GRP2613



3 cuentas SIP, LCD de 2.8", conferencia de audio de 3 vías, 2 puertos Gigabit con PoE

GRP2612(P/W/G)



2 cuentas SIP, LCD de 2.4", conferencia de 3 vías, 2 puertos 10/100 Mbps, PoE (GRP2612P), Wi-Fi (GRP2612W), 2 puertos Gigabit (GRP2612G)

GRP2604 (P)



6 cuentas SIP, LCD de 2.48", conferencia de audio de 5 vías, 2 puertos Gigabit con PoE (GRP2604P)

GRP2603 (P)



6 cuentas SIP, LCD de 2.21", conferencia de audio de 5 vías, 2 puertos Gigabit, PoE (GRP2603P)

GRP2602 (P/W/G)



4 cuentas SIP, LCD de 2.21", conferencia de audio de 5 vías, 2 puertos de 10/100 Mbps, PoE (GRP2602P), Wi-Fi (GRP2602W), 2 puertos Gigabit (GRP2602G)

GRP2601 (P/W)



2 cuentas SIP, LCD de 2.21", conferencia de audio de 5 vías, 2 puertos de 10/100 Mbps, PoE (GRP2601P)

Videoteléfonos IP con Android

GXV3380



16 líneas, 16 cuentas SIP, 2 puertos Gigabit, PoE, pantalla táctil de 8", Wi-Fi, Bluetooth, Android 7.0, cámara de 2 MP, salida de video HD de 1080p

GXV3370



16 líneas, 16 cuentas SIP, dos puertos Gigabit, PoE, pantalla táctil de 7", Wi-Fi, Bluetooth, Android 7.0, cámara de 1 MP, salida de video HD de 720p

GXV3350



16 líneas, 16 cuentas SIP, doble Puertos Gigabit, PoE, pantalla táctil de 5", Wi-Fi, Bluetooth, Android 7.0, cámara de 1 MP, salida de video HD de 720p, GBX20 ext. módulo

GXV3480



16 líneas, 16 cuentas SIP, dos puertos Gigabit, PoE, pantalla táctil de 8", Wi-Fi 6, Bluetooth, Android 11, cámara de 2 MP, salida de video HD 1080p

GXV3470



16 líneas, 16 cuentas SIP, dos puertos Gigabit, PoE, pantalla táctil de 7", Wi-Fi 6, Bluetooth, Android 11, cámara de 2 MP, salida de video HD de 720p

GXV3450



16 líneas, 16 cuentas SIP, doble Puertos Gigabit, PoE, pantalla táctil de 5", Wi-Fi, Bluetooth, Android 11, cámara de 2 MP, salida de video HD de 720p, GBX20 ext. módulo

Teléfonos IP teléfono empresarial

GXP2170



12 líneas, 6 cuentas SIP, dos puertos Gigabit, PoE, 48 VPK, Bluetooth

GXP2160



6 líneas, 6 cuentas SIP, dos puertos Gigabit, PoE, 24 teclas BLF/marcación rápida, Bluetooth

GXP2140



4 líneas, 4 cuentas SIP, dos puertos Gigabit, PoE, Bluetooth

GXP2130



8 líneas, 4 cuentas SIP, dos puertos Gigabit, PoE, 32 VPK, Bluetooth

GXP2135



3 líneas, 3 cuentas SIP, dos puertos Gigabit, PoE, 8 teclas BLF/marcación rápida, Bluetooth

Teléfonos IP básicos

GXP1630



3 líneas/cuentas SIP, dos puertos Gigabit, PoE, 8 BLF/teclas de marcación rápida

GXP1628



2 líneas/cuentas SIP, dos puertos Gigabit, PoE, 8 BLF/teclas de marcación rápida

GXP1620/1625



2 líneas/cuentas SIP, dual 10/100Mbps puertos, PoE (GXP1625)

GXP1610/1615(P)



2 líneas, 1 cuenta SIP, puertos duales 10/100Mbps, PoE (GXP1615)

Teléfonos IP inalámbricos

WP825
Teléfono IP Wi-Fi



Robusto, a prueba de agua, 2 líneas, 2 cuentas SIP, Wi-Fi de doble banda, Bluetooth, 8 horas de tiempo de conversación

WP822
Teléfono IP Wi-Fi



2 líneas, 2 cuentas SIP, Wi-Fi de doble banda, Bluetooth, tiempo de conversación de 8 horas

WP820
Teléfono IP Wi-Fi



2 líneas, 2 cuentas SIP, Wi-Fi de doble banda, Bluetooth, tiempo de conversación de 7.5 horas

WP810
Teléfono IP Wi-Fi



2 líneas, 2 cuentas SIP, Wi-Fi de doble banda, Bluetooth, tiempo de conversación de 7.5 horas

DP730/DP722/DP720
Teléfonos DECT



10 líneas / 10 cuentas SIP

DP755/DP752/DP750
Estaciones base DECT



Hasta 400 m de alcance en exteriores y 50 m de alcance en interiores

DP760
Repetidor DECT



Amplía el rango un adicional 300m al aire libre, 50m en el interior

Teléfonos hoteleros

GHP621(W)



2 líneas, 2 cuentas SIP, Wi-Fi de doble banda (GHP621W), 1 puerto de 100 Mbps (GHP621)

GHP620(W)



2 líneas, 2 cuentas SIP, Wi-Fi de doble banda (GHP620W), 1 puerto de 100 Mbps (GHP620)

GHP611(W)



2 líneas, 2 cuentas SIP, Wi-Fi de doble banda (GHP611W), 1 puerto de 100 Mbps (GHP611)

GHP610(W)



2 líneas, 2 cuentas SIP, Wi-Fi de doble banda (GHP610W), 1 puerto de 100 Mbps (GHP610)

Módulos de extensión

GBX20

LCD retroiluminada, 40 teclas BLF/marcación rápida por módulo, funciona con GRP2615, GRP2624, GRP2670 y GXV3350



GXP2200 EXT

LCD retroiluminado, 40 BLF/teclas de marcación rápida por módulo, compatible con GXP2140, GXP2170 y GXV3240



Puntos de Acceso Wi-Fi y Routers

GWN7664



Wi-Fi 6, 4x4:4 MUMIMO, 750 clientes, 3.55 GBps, 175m de alcance

GWN7664LR



Wi-Fi 6, 4x4:4 MUMIMO, 750 clientes, 3.55 GBps, alcance de 300m

GWN7662



Wi-Fi 6, 4x4:4 MUMIMO, 256 clientes, 5.38 GBps, alcance de 175 m

GWN7661



Wi-Fi 6, 2x2:2 MUMIMO, más de 500 clientes, 1,77 Gbps, montaje en pared

GWN7660E



Wi-Fi 6, 2.4 2x2:2 y 5G 3x3:3 MU-MIMO con tecnología XTRA Range, 3Gbps

GWN7660



Wi-Fi 6, 2x2:2 MUMIMO, + 250 clientes, 2.33 GBps, alcance de 175m

GWN7660LR



Wi-Fi 6, 2x2:2 MUMIMO, 256 clientes, 1,77 GBps, 250m de alcance

GWN7630LR



Resistente a la intemperie, 4x4:4 MUMIMO, +200 clientes, 2.33 GBps, alcance de 300 m

GWN7630



4x4:4 MUMIMO, +200 clientes, 2.33 GBps, alcance de 175 m

GWN7625



4x4:4 MUMIMO (5Ghz), + 200 clientes, 2.03 GBps, alcance de 165 m

GWN7624



4x4:4 MUMIMO (5Ghz), más de 200 clientes, 2.03 GBps, montaje en pared

GWN7615



3x3:3 MUMIMO, más de 250 clientes, 1.75 GBps, alcance de 175 m

GWN7605



MUMIMO 2x2:2, más de 100 clientes, 1.27 GBps, alcance de 165 m

GWN7605LR



2x2:2 MUMIMO, más de 100 clientes, 1.27 GBps, alcance de 250 m

GWN7602



2x2:2 MUMIMO, más de 80 clientes, 1.17 GBps, alcance de 100 m

Routers

GWN7062
Wi-Fi 6 Router



Wi-Fi 6 802.11ax de doble banda, 1,77 Gbps, 256 clientes simultáneos, VPN, Mesh, firewall

GWN7052(F)
Wi-Fi Router



Wi-Fi 802.11ac de doble banda, 1.27 Gbps, 100 clientes simultáneos, VPN, mesh, firewall, 1 puerto WAN SFP (GWN7052F)

GWN7003
Router VPN balanceador de carga



9 puertos Gigabit, 2 puertos Gigabit SFP (todos los puertos WAN/LAN configurables), VPN, firewall integrado, 2.2 Gbps, gestiona hasta AP de 150 GWN

GWN7002
Router VPN balanceador de carga



4 puertos Gigabit, 2 puertos Gigabit SFP (todos los puertos WAN/LAN configurables), VPN, firewall integrado, 2.2 Gbps, gestiona hasta 100 GWN AP

GWN7001
Router VPN balanceador de carga



6 puertos Gigabit (todos los puertos WAN/LAN configurables), VPN, cortafuegos integrado, 2,2 Gbps, gestiona hasta 100 AP de GWN

